

Auswertung: Frau M

Niederlassungsname: Baby Comp Srl - Via Vittorio Veneto 79 - 39042 Bressanone (BZ)

Anwenderdaten

Dateiname: M__170124_105000.ve

Gerätetyp: Pearly

Seriennummer: 14444152-30

Aufzeichnungsbeginn: 28.10.14

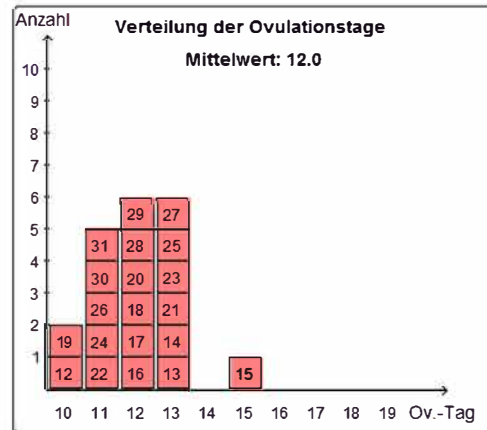
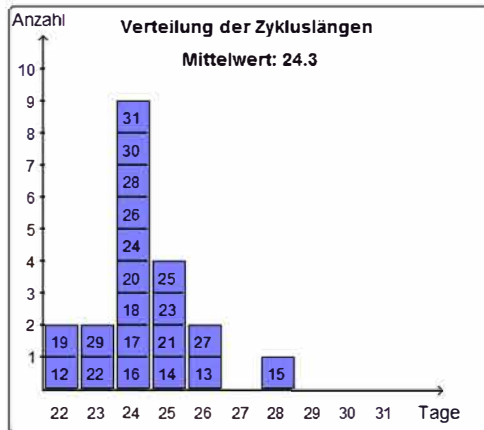
Aufzeichnungsende: 22.01.17

Temperaturanzeige: °C



Baby Comp GmbH
Vittorio Venetostr 79
390 42 Brixen (BZ)
0 4728310 10

Häufigkeitsverteilungen



Zyklentabelle

Zyklus-Nummer C-	Ø	12	13	14	15	16	17	18	19	20	21	22	23	24	25	26	27	28	29	30	31
Meßausfälle in Tagen	2.5	2	2	3	1	3	2	2	1	2	3	2	1	2	1	7	6	2	1	1	7
Zykluslänge in Tagen L-	24.3	22	26	25	28	24	24	24	22	24	25	23	25	24	25	24	26	24	23	24	24
Ovulationstag	12.0	10	13	13	15	12	12	12	10	12	13	11	13	11	13	11	13	12	12	11	11
Mittlere Temperatur	36.51	36.51	36.46	36.49	36.49	36.52	36.54	36.57	36.55	36.52	36.61	36.54	36.56	36.53	36.53	36.52	36.50	36.47	36.47	36.51	36.52
Mittlere Tieflagentemperatur	36.36	36.42	36.28	36.29	36.35	36.36	36.40	36.42	36.37	36.33	36.38	36.37	36.38	36.37	36.36	36.30	36.33	36.36	36.30	36.35	36.40
Mittlere Hochlagentemperatur	36.66	36.60	36.62	36.67	36.64	36.68	36.66	36.68	36.70	36.67	36.69	36.69	36.65	36.68	36.68	36.68	36.59	36.60	36.66	36.68	36.68
Diagnose CLI / P0 (1)		CLI	-	-	-	-	-	-	-	-	-	-	-	-	-	-	-	-	-	-	-
Planungstreffer (2)		-	-	-	-	-	-	-	-	-	-	-	-	-	-	-	-	-	-	-	-
Temp.-Anstieg bei Ov	0.30	0.18	0.34	0.38	0.29	0.32	0.26	0.26	0.33	0.34	0.32	0.32	0.31	0.28	0.32	0.38	0.35	0.23	0.30	0.31	0.28
Hochlagenlänge in Tagen HL	12.3	12	13	12	13	12	12	12	12	12	12	12	12	13	12	13	13	12	11	13	13

(1) CLI: Gelbkörperunterfunktion, P0: Monophasen

(2) ""+""= GV und OV korrelieren

Frau M. ist 38 Jahre alt und benützt Pearly seit 2014.

Ihr Zyklus hat eine Schwankungsbreite von 6 Tagen (Zykluslänge zwischen 22 und 28 Tage)

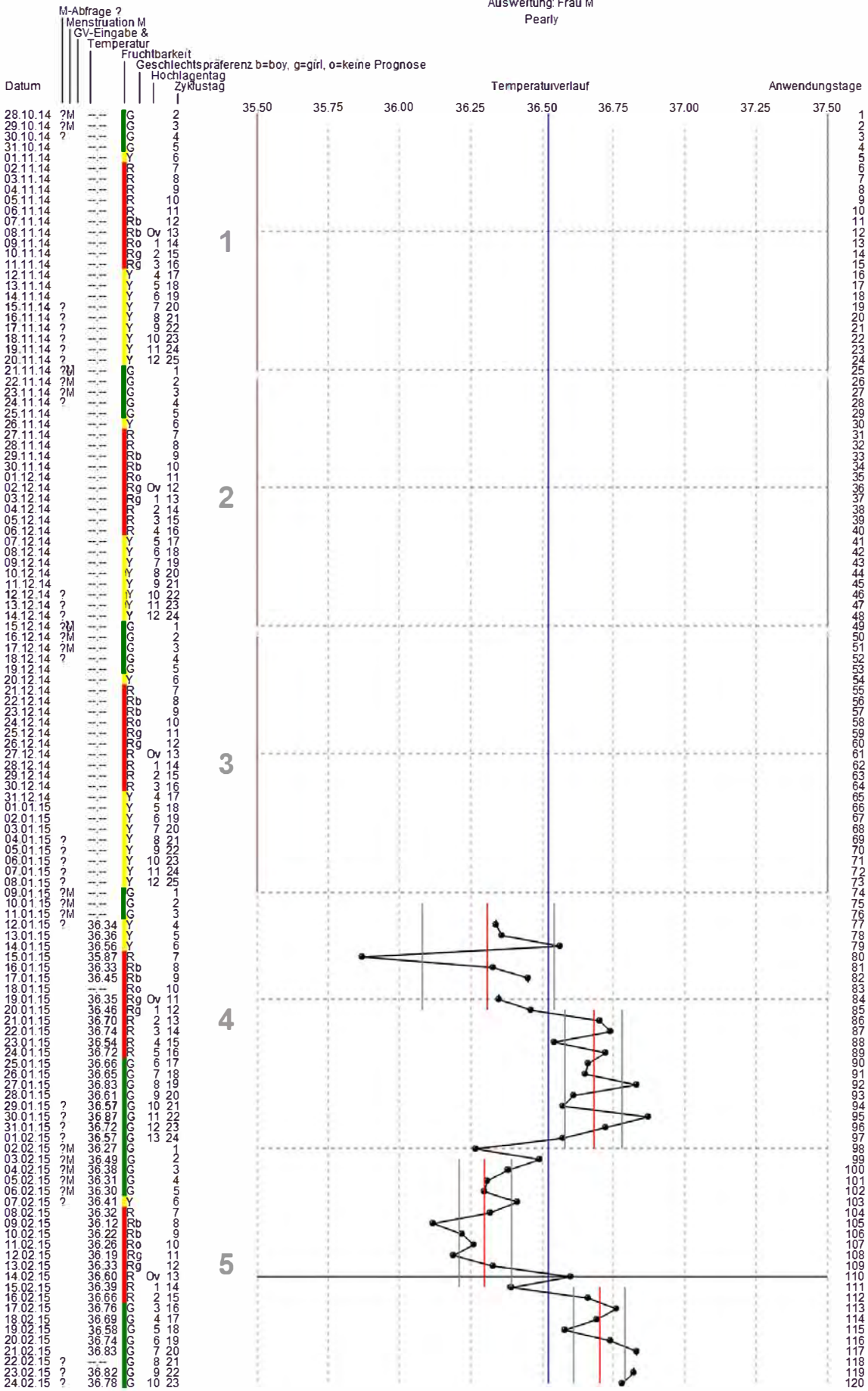
Ihr Ovulationstag ist zwischen dem 10. und dem 15. Zyklustag.

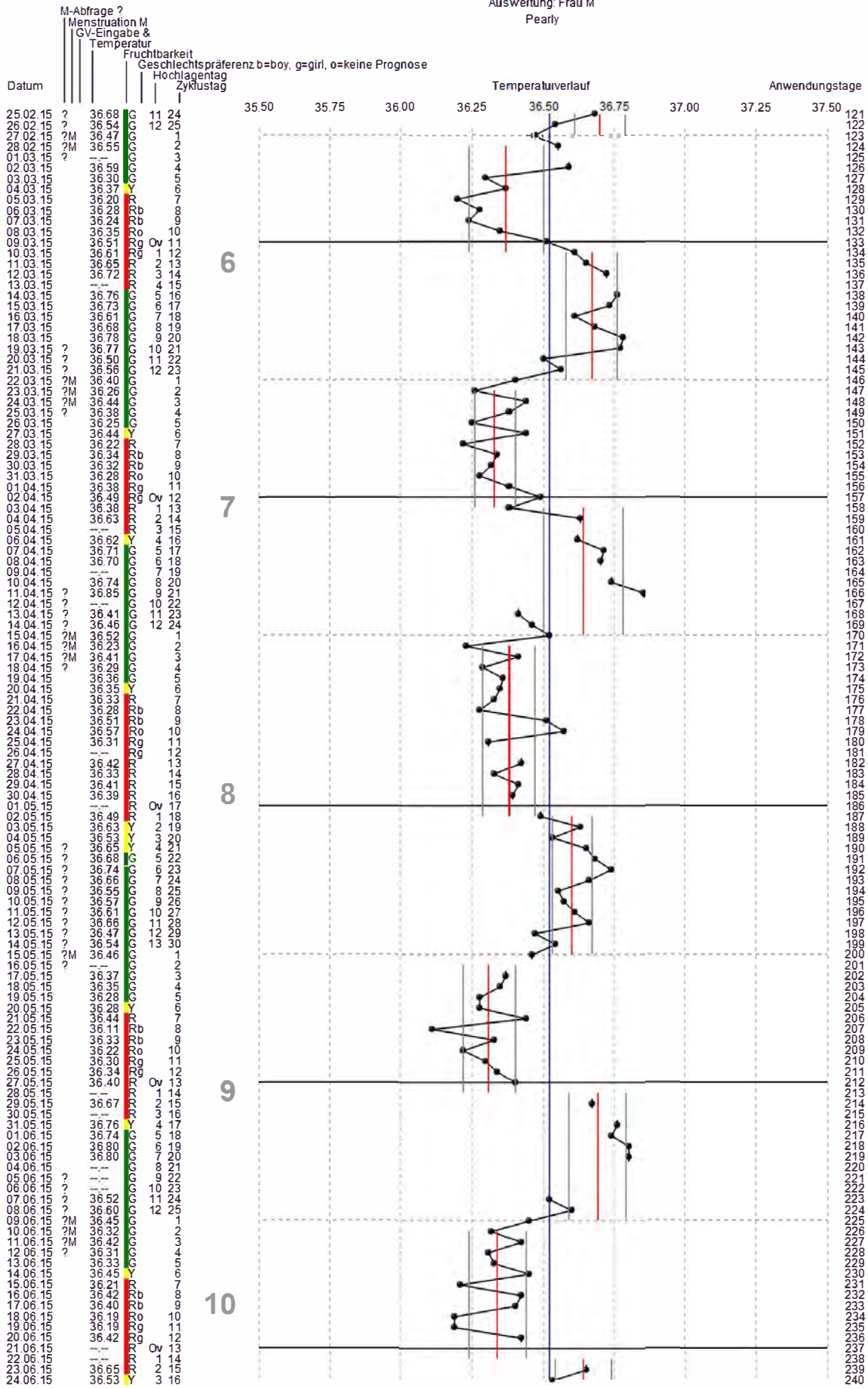
Obwohl Frau M. einen unregelmässigen Zyklus hat, zeigt Pearly maximal 8 rote Tage pro Zyklus an.

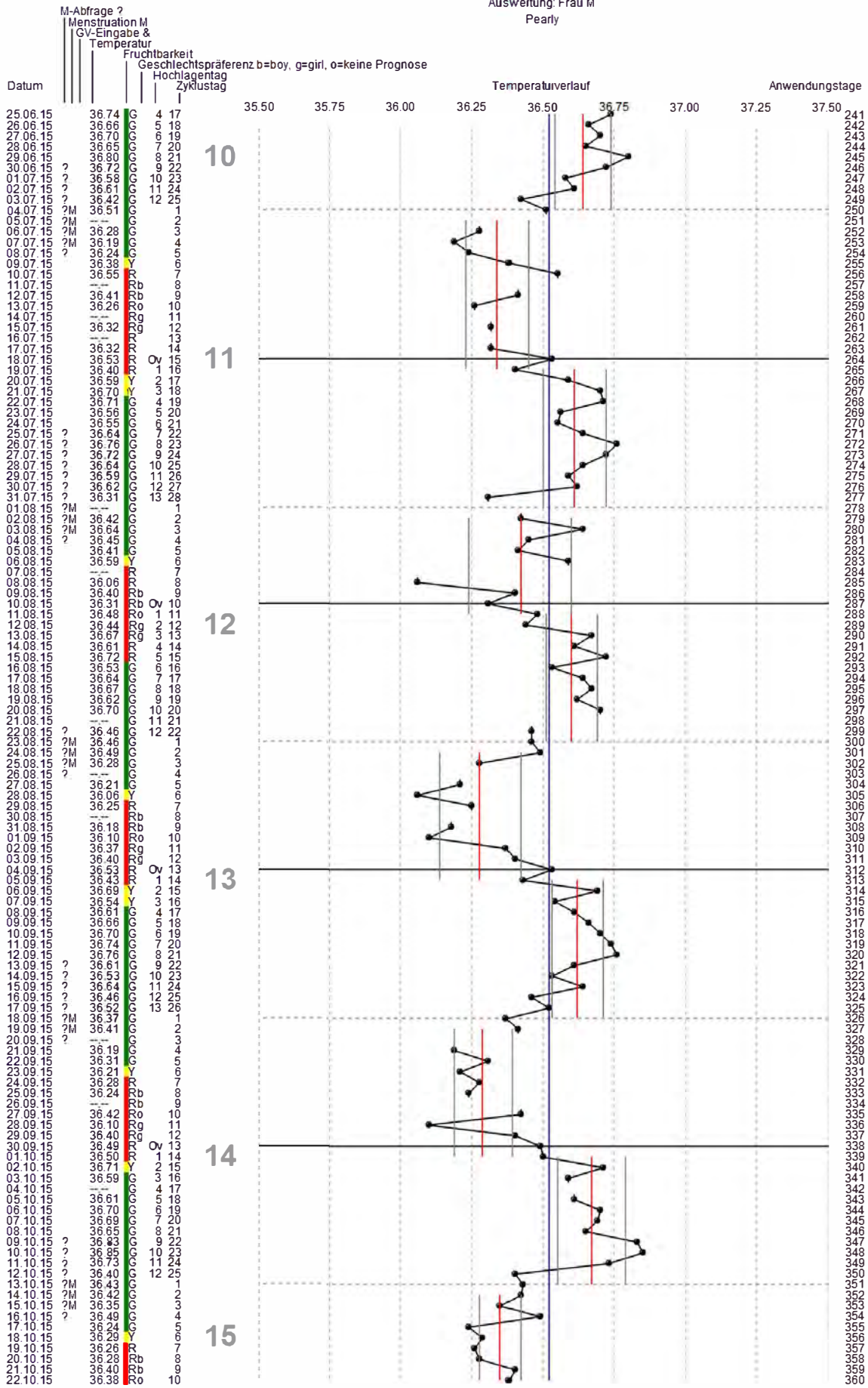
Die einzigen Zyklen, in denen Pearly mehr rot oder gelb angezeigt hat, waren Zyklen in denen Frau M. die morgendlichen Messungen gerade in der präovulatorischen Phase ausgelassen hat. Damit war es für Pearly unmöglich den Eisprung sofort zu erkennen.

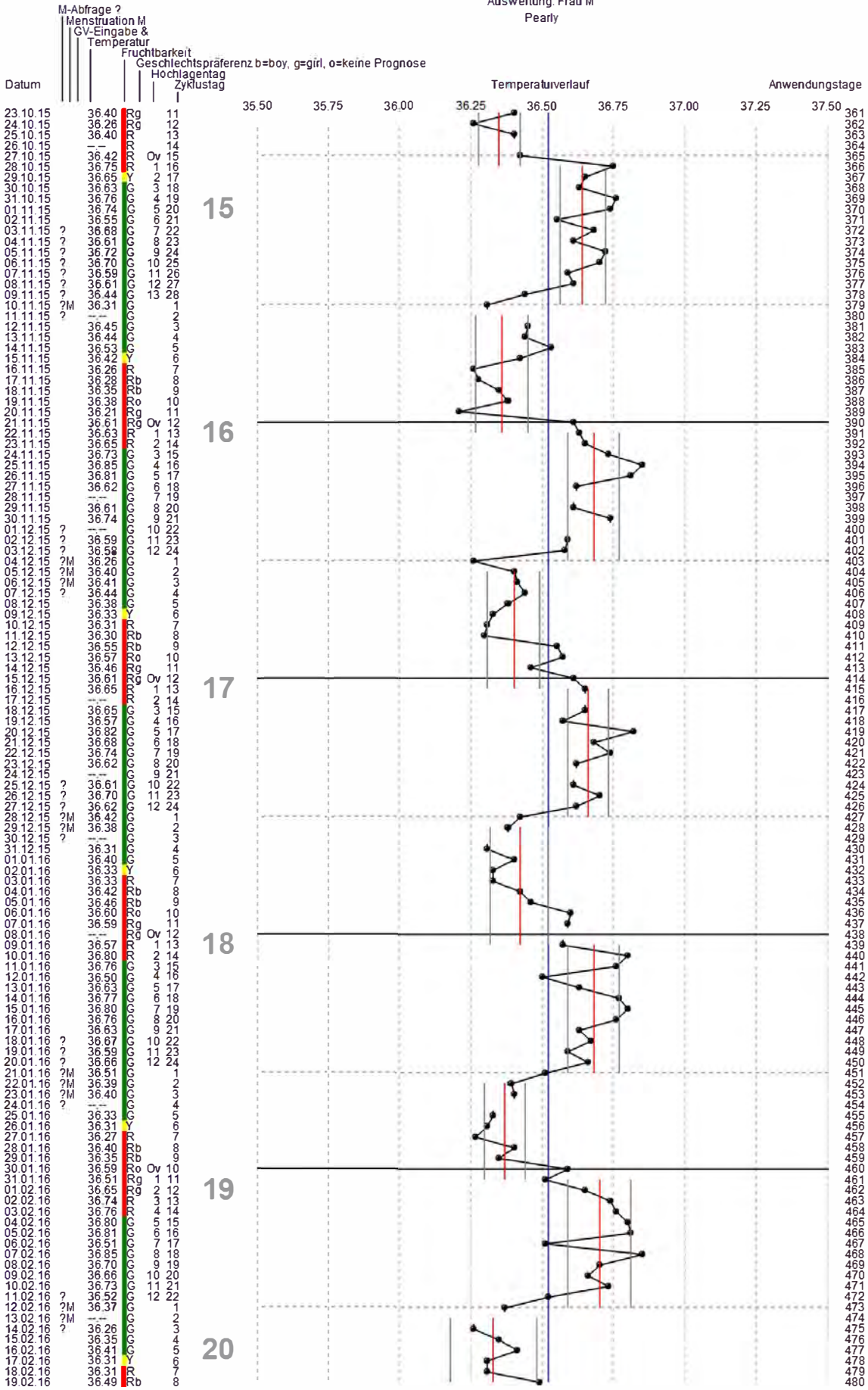
Frau M. hat wenige rote Tage, auch wenn ihr Zyklus unregelmässig ist, dies auch deshalb weil die postovulatorische Phase bei ihr ausgeprägt und eindeutig ist (d.h. der Temperaturanstieg nach dem Eisprung ist ausgezeichnet gut): Das wiederum lässt auf eine ausgeglichene Luthealphase hindeuten.

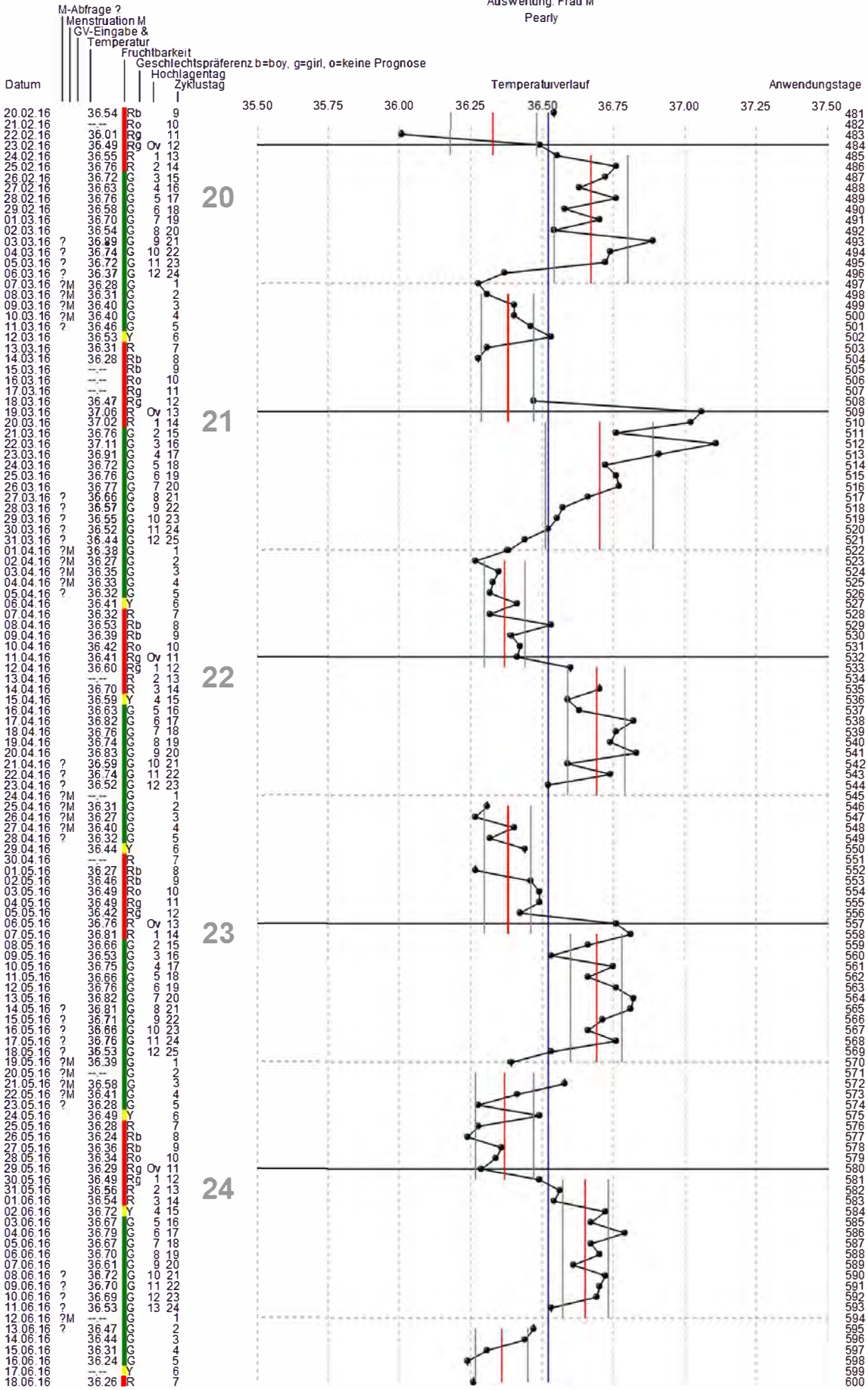
Damit erkennt Pearly sofort und ohne Schwierigkeiten den erfolgten Eisprung eindeutig.

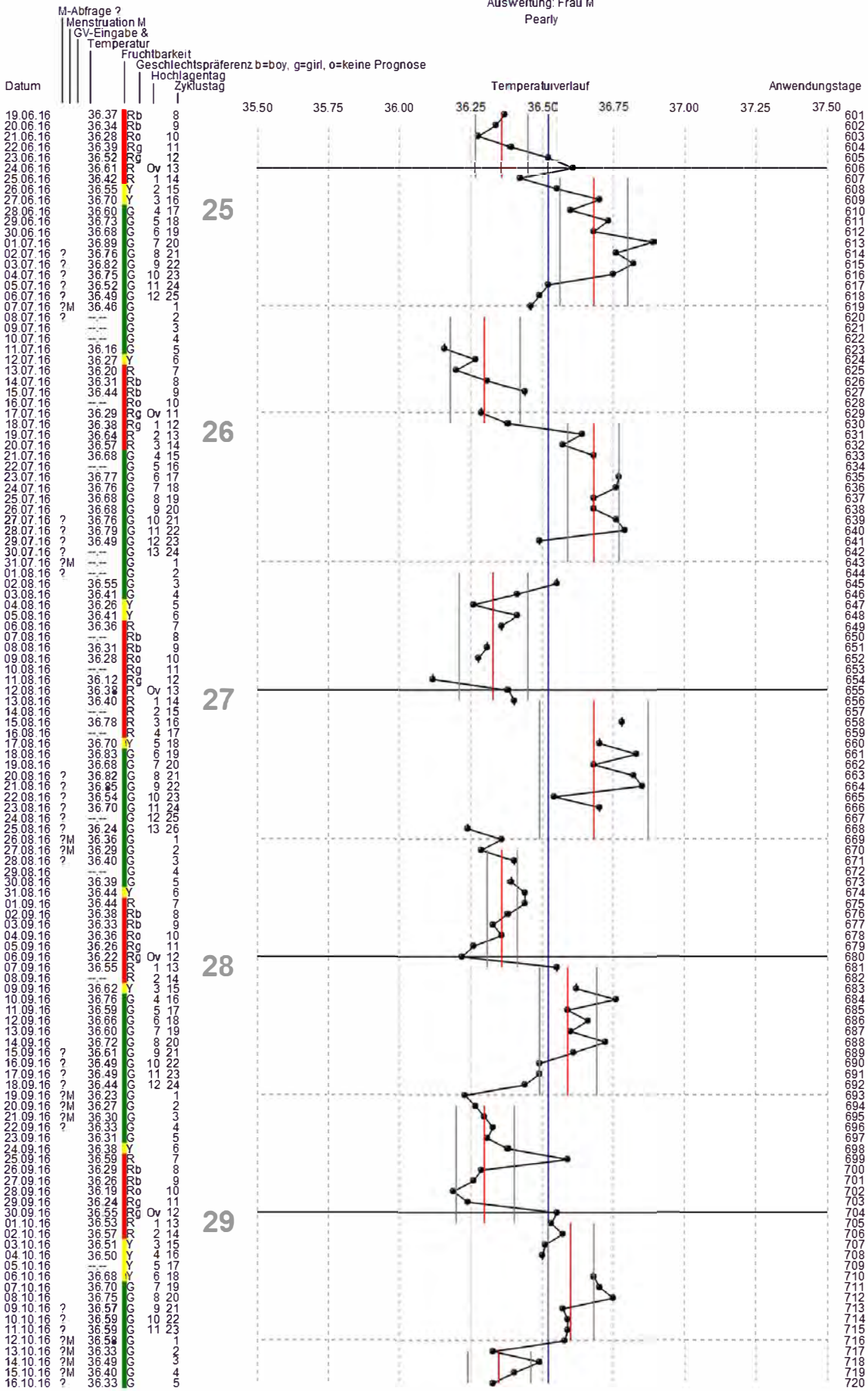












Auswertung: Frau M
Pearly

