

Analisi: signora M

Centro Assistenza: BABY COMP srl -Italia Baby Comp Srl - Via Vittorio Veneto 79 - 39042 Bressanone (BZ)

Dati di utilizzo

Nome File: M__170124_105000.ve

Apparecchio tipo: Pearly

No. di serie: 14444152-30

Data inizio analisi: 28.10.14

Data fine analisi: 22.01.17

Valore temperatura: °C



Via Vittorio Veneto 79/b
I-39042 Bressanone (BZ)
Tel. +39 0472 8310 10
Fax +39 0472 832472

Distribuzione dati analoghi

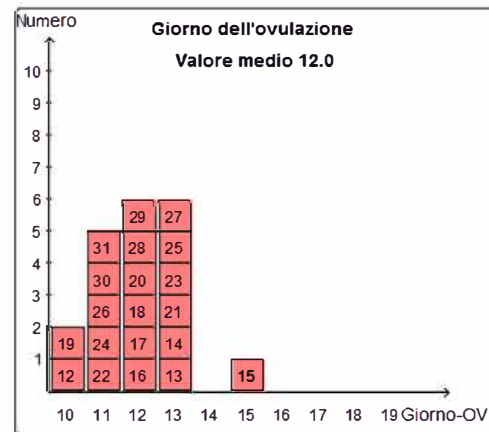
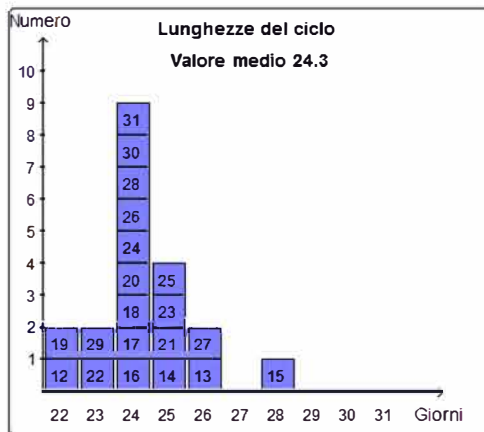


Tabella dei cicli

Ciclo numero C-	Ø	12	13	14	15	16	17	18	19	20	21	22	23	24	25	26	27	28	29	30	31
Misurazioni mancanti in giorni	2.5	2	2	3	1	3	2	2	1	2	3	2	1	2	1	7	6	2	1	1	7
Lunghezza cicli in giorni:	24.3	22	26	25	28	24	24	24	22	24	25	23	25	24	25	24	26	24	23	24	24
Giorno dell'ovulazione	12.0	10	13	13	15	12	12	12	10	12	13	11	13	11	13	11	13	12	12	11	11
Temp. media	36.51	36.51	36.46	36.49	36.49	36.52	36.54	36.57	36.55	36.52	36.61	36.54	36.56	36.53	36.53	36.52	36.50	36.47	36.47	36.51	36.52
Temp. media fase ipotermica	36.36	36.42	36.28	36.29	36.35	36.36	36.40	36.42	36.37	36.33	36.38	36.37	36.38	36.37	36.36	36.30	36.33	36.36	36.30	36.35	36.40
Temp. media fase ipertermica	36.66	36.60	36.62	36.67	36.64	36.68	36.66	36.68	36.70	36.67	36.69	36.69	36.65	36.68	36.68	36.68	36.59	36.60	36.66	36.68	36.68
Diagnosi CLI/PO (1)		CLI	-	-	-	-	-	-	-	-	-	-	-	-	-	-	-	-	-	-	-
Pianificazione mirata corretta(2)		-	-	-	-	-	-	-	-	-	-	-	-	-	-	-	-	-	-	-	-
Aumento temp. in fase OV	0.30	0.18	0.34	0.38	0.29	0.32	0.26	0.26	0.33	0.34	0.32	0.32	0.31	0.28	0.32	0.38	0.35	0.23	0.30	0.31	0.28
Lunghezza fase post-OV(HL)	12.3	12	13	12	13	12	12	12	12	12	12	12	12	13	12	13	13	12	11	13	13

(1) CLI: (Cycle Luteal Insufficiency) Insufficienza fase luteina / PO: Cicli anovulatori

(2) ""+"" = il dato RS (Rapporto Sessuale) e OV (Ovulazione) coincidono

La Signora G. ha 38 anni e utilizza Pearly dal 2014. I Suoi cicli variano da un minimo di 22 a un massimo di 28 giorni. Le sue ovulazioni oscillano dal 10° al 15° giorno.

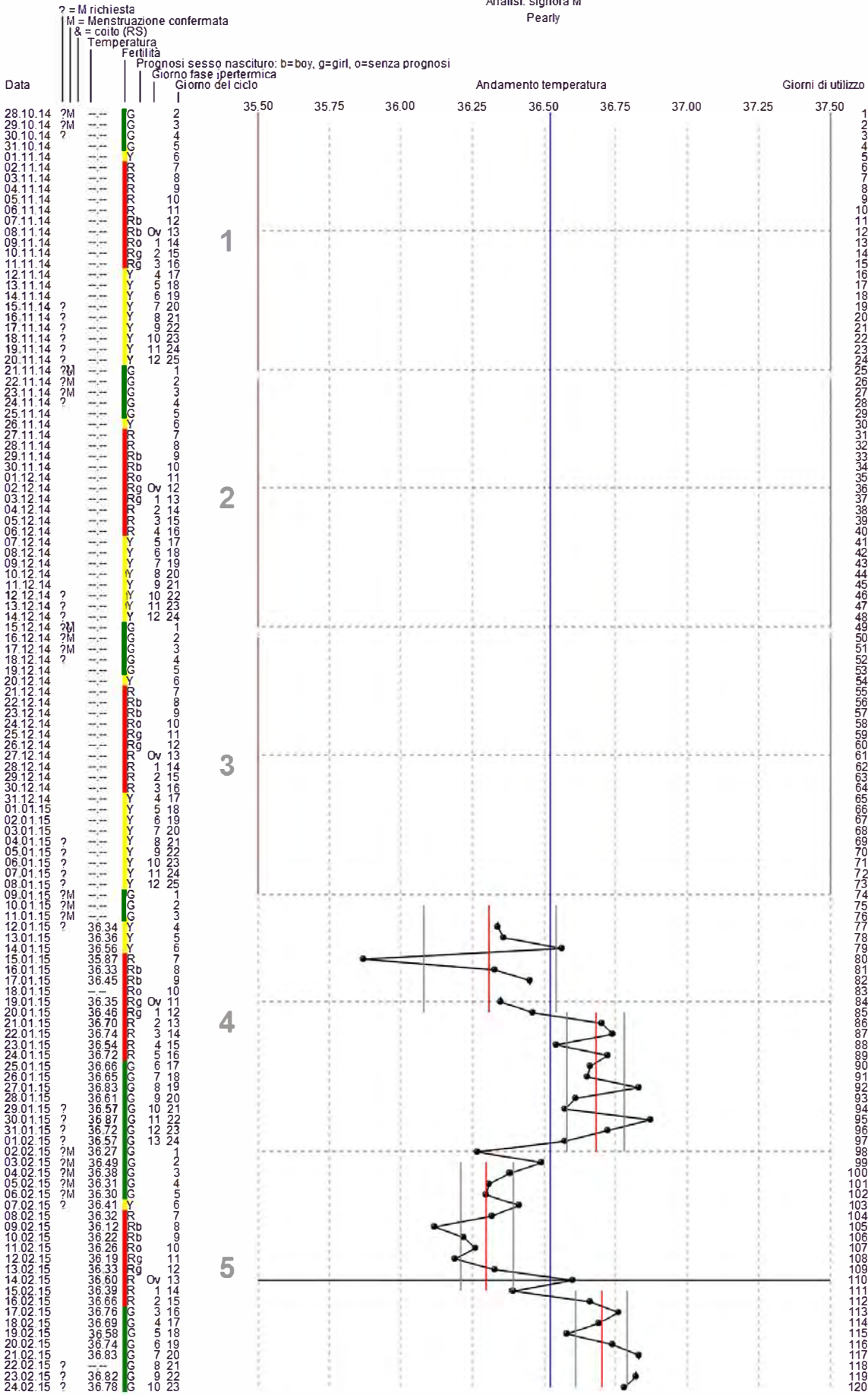
Nonostante G. abbia un ciclo irregolare, Pearly indica in media solamente 8 rossi al mese.

Gli unici cicli in cui Pearly ha indicato più rossi o gialli è stato quando G. ha saltato delle misurazioni proprio in fase ovulatoria, impendendo all'apparecchio di riconoscere subito l'ovulazione.

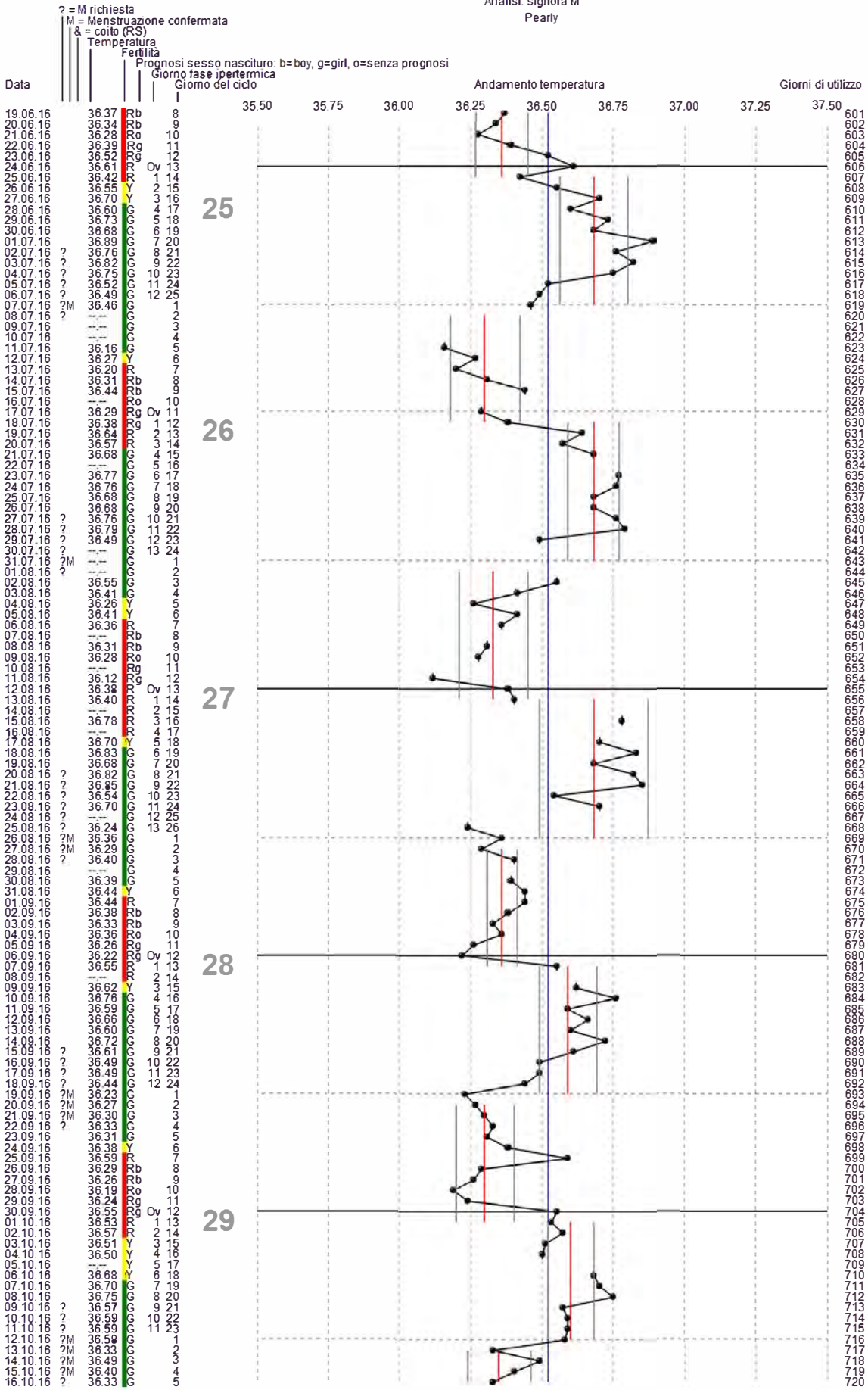
G. ha pochi giorni rossi, nonostante la sua irregolarità, anche perché i suoi rialzi postovulatori sono evidenti e sostenuti, indicando un buon equilibrio progestinico.

Per questo, Pearly, riesce a riconoscere subito e senza particolari difficoltà l'avvenuta ovulazione.

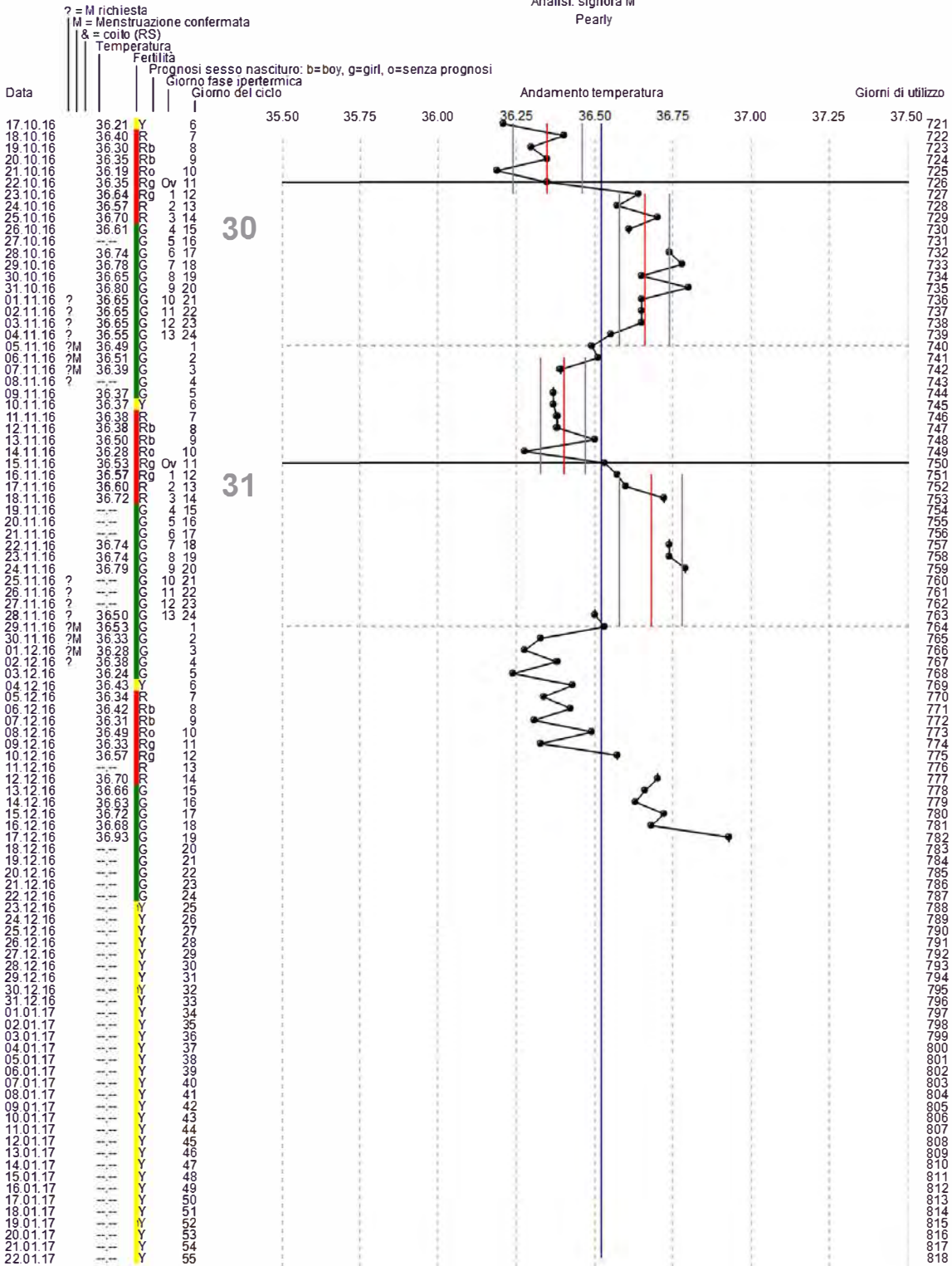
Analisi: signora M
Pearly

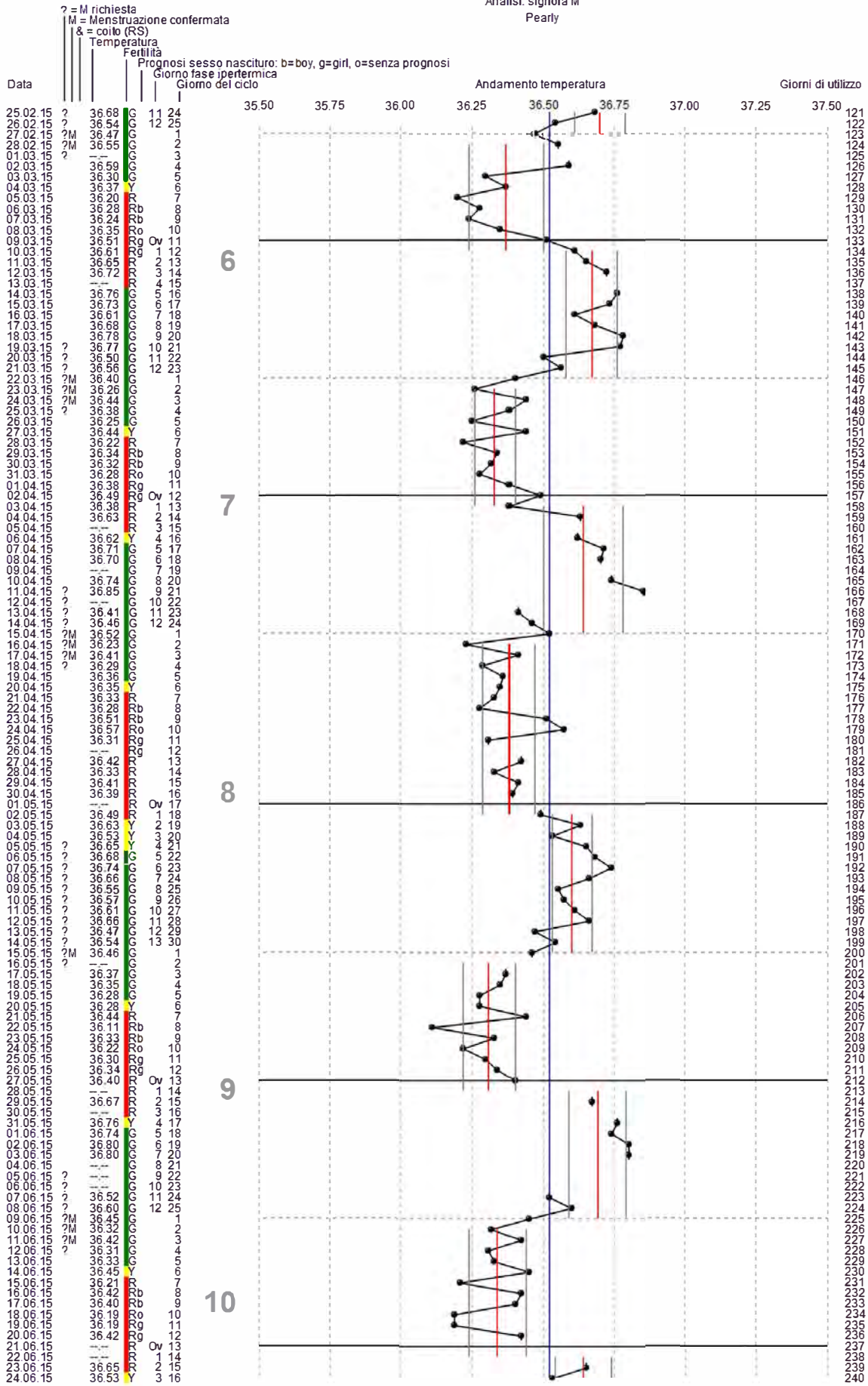


Analisi: signora M
Pearly

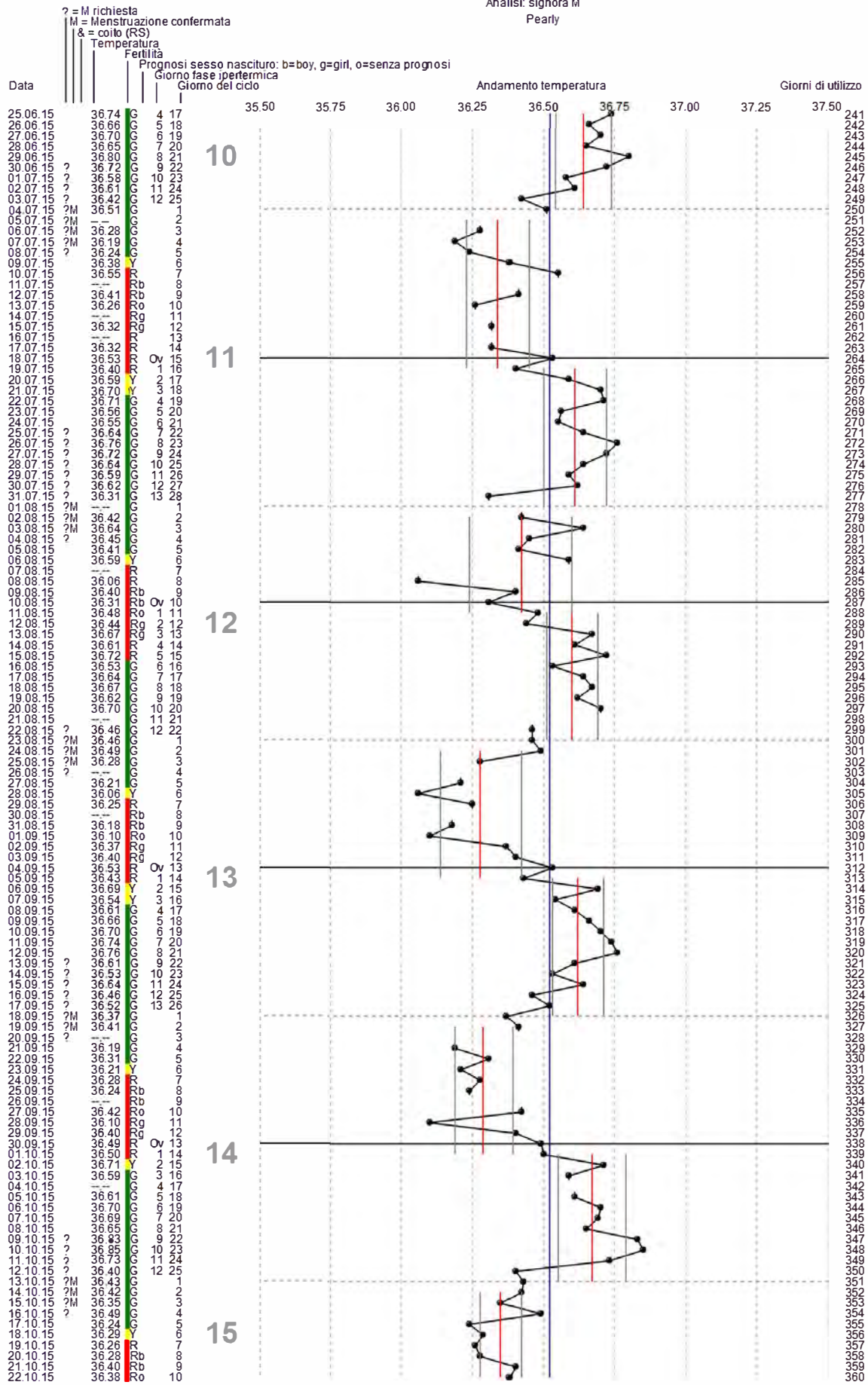


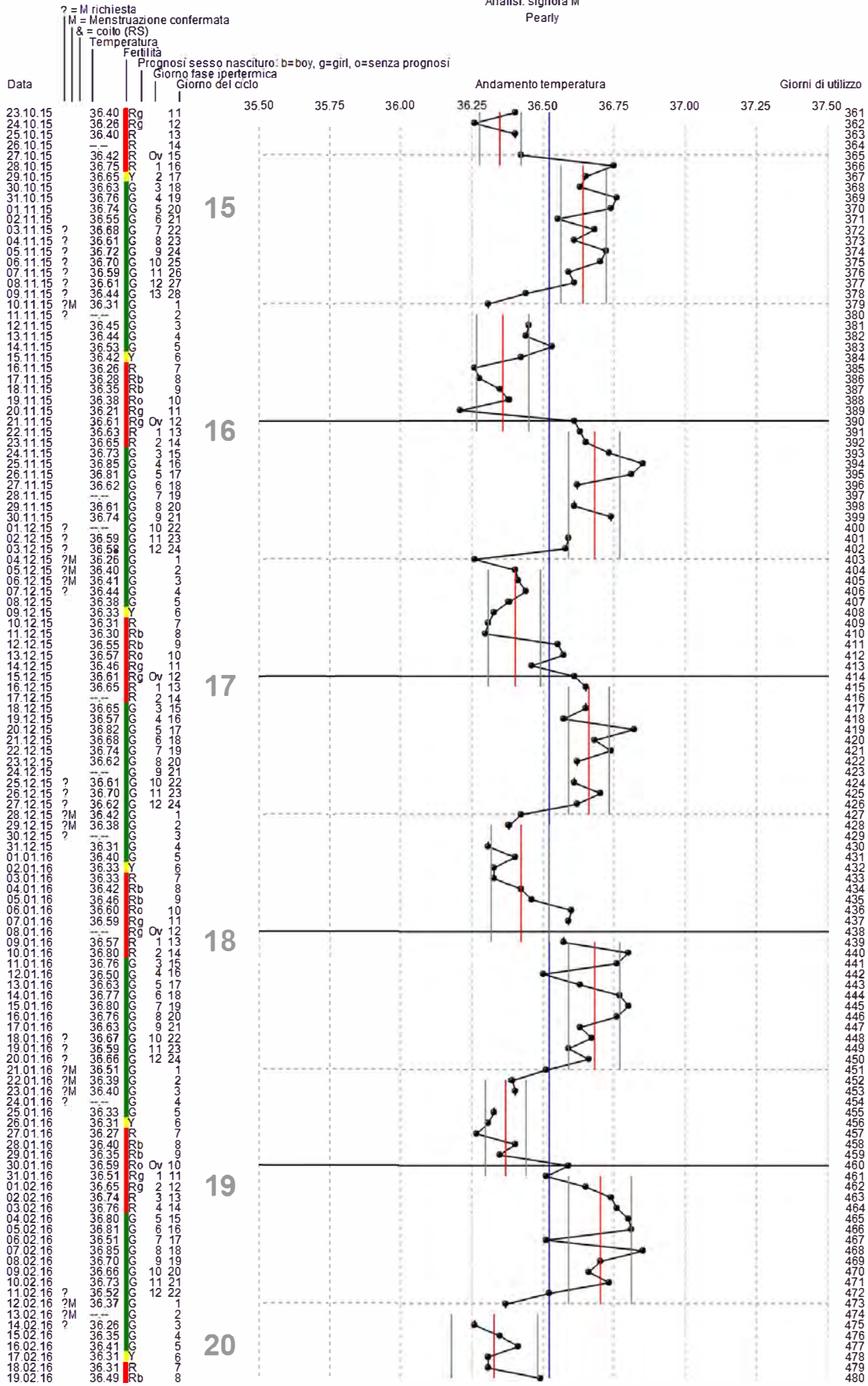
Analisi: signora M
Pearly





Analisi: signora M
Pearly





Analisi: signora M
Pearly

